



du bois pour un avenir en vert

Votre **Spécialiste** de
l'enveloppe des bâtiments :

*Bardages
Traitements
Finitions*

SGB S'ENGAGE

Tous nos produits bois sont :
Transformés en France et **certifiés PEFC**

Partenariat Accoya

www.sgbmoulores.fr



Hadol - Vosges

Tél. : +33 (0) 3 29 30 75 99
contact@sgbmoulores.fr



TRAITEMENT THERMO-CHAUFFÉ
Nouvelle plateforme, dans un bâtiment

100%

ÉCO-RESPONSABLE



Nos traitements du bois

du bois pour un avenir en vert

Thermo-chauffé

NOS ESSENCES :

● Peuplier / ● Pin / ● Sapin / ● Frêne / ● Hêtre



2 fours de dernière technologie **MASPELL** sur le site de production **SOGEBOIS-VOSGES SAS**

Process

Le bois subit tout d'abord un séchage intense avant d'être porté à très haute température en atmosphère inerte.



UNE RÉPONSE AUX EXIGENCES DE LA CONSTRUCTION ÉCOLOGIQUE

Modifiant avantageusement la structure moléculaire du bois, le thermo-chauffé confère au matériau de nouvelles propriétés à forte valeur ajoutée :

- **Meilleure stabilité dimensionnelle**
- **Résistance accrue aux attaques biologiques**
- **Amélioration de la dureté et donc de la pérennité**

UN RENDU ESTHÉTIQUE DURABLE ET REMARQUABLE

Le thermo-chauffé valorise toutes les essences, même les plus économiques, allouant au bois des couleurs équilibrées, chaleureuses et homogènes.

Brut ou associé à un saturateur teinté, le bois thermo-traité conserve son aspect d'origine avec un entretien minimum au fil des ans.

UN ENGAGEMENT RESPONSABLE

Alternative écologique aux bois tropicaux, le bois thermo-traité est un matériau 100% naturel, entièrement biodégradable, conforme à la demande HQE pour son procédé à très faible empreinte carbone.

SGB utilise exclusivement des essences rigoureusement sélectionnées pour leur qualité, provenant principalement de forêts françaises et scandinaves durablement gérées.

SUR DEMANDE, VOUS POUVEZ RECEVOIR DES ÉCHANTILLONS DES DIFFÉRENTS TRAITEMENTS

SGB | sgbmouleurs.fr

Ignifuge B-s1, d0 (M1)

POUR LES EXTÉRIEURS (BARDAGE, CLAIRE-VOIE...)

Application en usine d'une finition de type saturateur

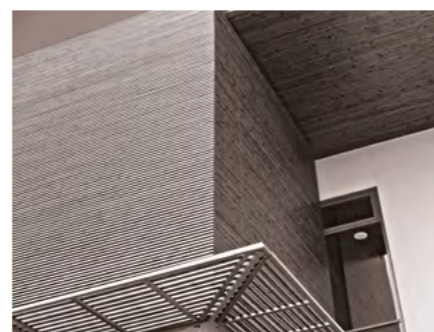


du bois pour un avenir en vert



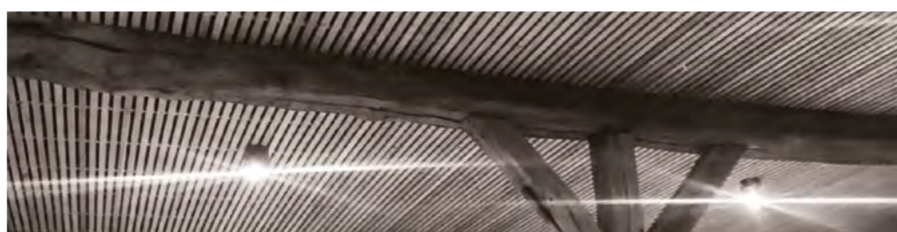
B-s1,d0 ?

Ces notations font référence à la réaction au feu selon les normes européennes. «B-s1, d0» est une classification qui indique un haut niveau de performance spécifique en termes de réaction au feu.



FINITION SATURATEUR

Notre finition saturateur ignifuge B-s1, d0 (M1) réduit l'inflammabilité, la production de fumée et l'émission de particules enflammées. Il répond aux normes européennes et françaises les plus exigeantes au monde.



UNE EXCLUSIVITÉ SGB : NOUS FOURNISSONS, POUR VOS BUREAUX DE CONTRÔLE, L'ENSEMBLE DES ÉLÉMENTS

Ignifuge B-s1, d0 (M1)

POUR LES INTÉRIEURS

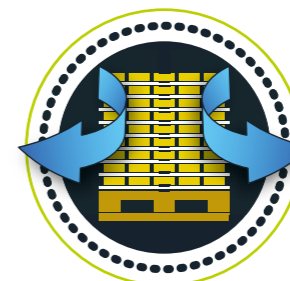
Traitement incolore à cœur sur toutes les essences

Process du traitement



1

Votre bois est introduit dans l'autoclave après contrôle et liteauage.



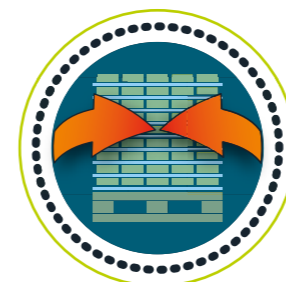
2

Le vide d'air est réalisé à 100%.



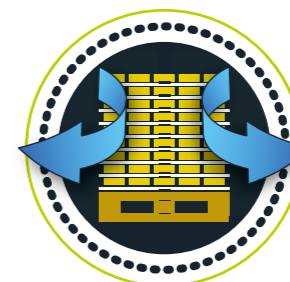
3

Le produit de traitement ignifuge est introduit dans l'autoclave.



4

Les fibres du bois sont maintenant ouvertes et le produit ignifuge pénètre.



5

Le traitement ignifuge terminé, un nouveau vide est effectué.



6

Votre bois est traité B-s1, d0 (M1) et va être mis à sécher.

AUTRES DIMENSIONS POSSIBLES :

• Largeur : 1700 mm • Longueur : 6000 mm
• HAUTEUR MAX : 300 mm.

DIMENSIONS DE NOTRE AUTOCLAVE :

• Largeur : 1200 mm • Longueur : 6000 mm • Hauteur : 1100 mm

**SUR DEMANDE, VOUS POUVEZ RECEVOIR
DES ÉCHANTILLONS DES DIFFÉRENTS TRAITEMENTS**

SGB | sgbmouures.fr

Notre traitement du bois

Autoclave Classique



UNIQUEMENT SUR LES ESSENCES :

● Pin / ● Épicéa / ● Sapin

Classe 3 par Trempage

TRAITEMENT SYSTÉMATIQUE SUR LES ESSENCES :

● Douglas / ● Mélèze / ● Sapin / ● Pin / ● Épicéa

Teintes disponibles



Traitement Autoclave Classique

Le bois autoclave est un bois protégé contre les agressions biologiques, notamment contre les termites, et qui résiste aux intempéries.

Le bois autoclave assure la pérennité des réalisations en évitant des opérations de maintenance : il permet donc de faire de véritables économies.

DIMENSIONS DU TUNNEL DE TRAITEMENT :

Longueurs : jusqu'à 13,5 M. linéaire

Incolore



du bois pour un avenir en vert

Process

On immerge le bois dans un bac contenant des produits de préservation. Le temps de trempage dépend de la taille des pièces de bois, de leur empilement et de l'humidité du bois. Généralement, un trempage de maximum trois minutes est suffisant pour apporter une bonne protection.

LE PRINCIPE DU TREMPAGE

Le produit de préservation humidifie le bois et pénètre par capillarité les surfaces externes. Un surfactant permet au produit de pénétrer plus profondément, 3 ou 4 mm.

IL EST UTILISÉ POUR LES CLASSES DE RISQUES 1, 2 ET 3A

NOUS UTILISONS UN PRODUIT SANS CHROME,
NI ARSENIC, ANTI-TERMITES INCLUS CERTIFIÉ CTBP+

SGB | sgbmouures.fr

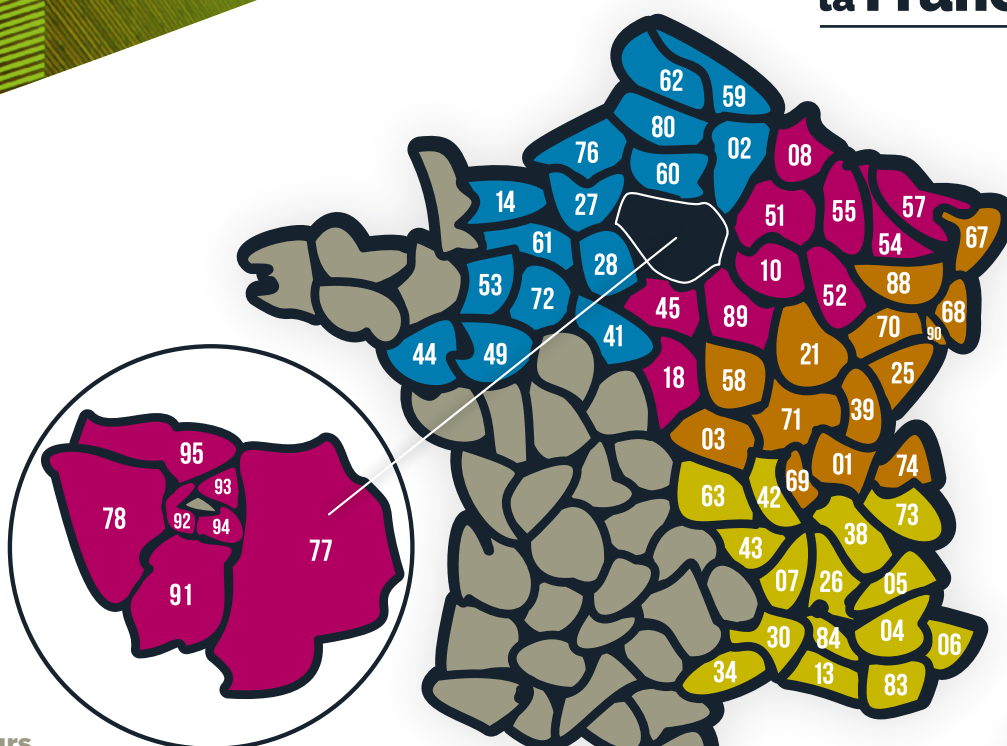
SUR DEMANDE, VOUS POUVEZ RECEVOIR
DES ÉCHANTILLONS DES DIFFÉRENTS TRAITEMENTS

Notre traitement du bois



du bois pour un avenir en vert

sur toute
la France !



Autres secteurs

Siège social

Tél. : 03 29 30 75 99
contact@sgbmoulures.fr



Responsable secteur

Paolo DI CAMILLO

Port. : 07 67 22 90 72
paolo@sgbmoulures.fr



Responsable secteur

Claude-Michel DANAU

Port. : 06 08 87 85 99
claude.danau@sgbmoulures.fr



Responsable secteur

Jean-Louis BARRIER

Port. : 07 68 59 07 27
jean-louis.barrier@sgbmoulures.fr



Responsable secteur

Arnaud VERDURE

Port. : 07 75 73 45 18
arnaud.verdure@sgbmoulures.fr



sgbmoulures.fr

Siège social

Hadol - Vosges

Tél. : +33 (0) 3 29 30 75 99
contact@sgbmoulures.fr

