

Ignifuge B-s1, d0 (M1)

POUR LES EXTÉRIEURS (BARDAGE, CLAIRE-VOIE...)

Application en usine d'une finition de type saturateur

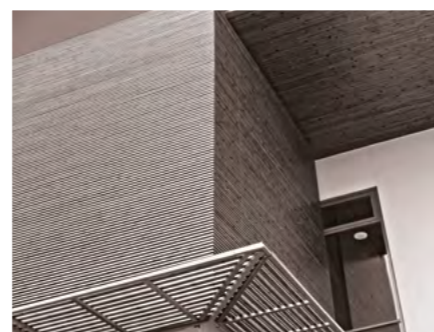


du bois pour un avenir en vert



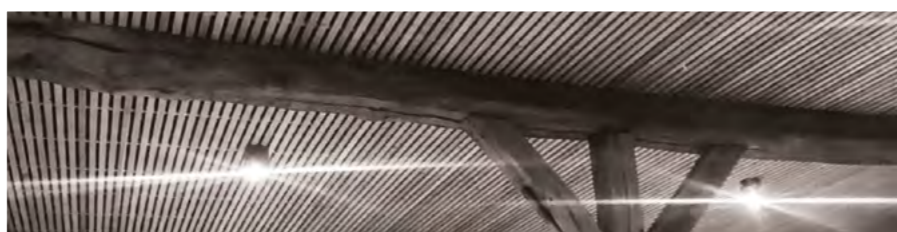
B-s1,d0 ?

Ces notations font référence à la réaction au feu selon les normes européennes. «B-s1, d0» est une classification qui indique un haut niveau de performance spécifique en termes de réaction au feu.



FINITION SATURATEUR

Notre finition saturateur ignifuge B-s1, d0 (M1) réduit l'inflammabilité, la production de fumée et l'émission de particules enflammées. Il répond aux normes européennes et françaises les plus exigeantes au monde.



UNE EXCLUSIVITÉ SGB : NOUS FOURNISSONS, POUR VOS BUREAUX DE CONTRÔLE, L'ENSEMBLE DES ÉLÉMENTS

Ignifuge B-s1, d0 (M1)

POUR LES INTÉRIEURS

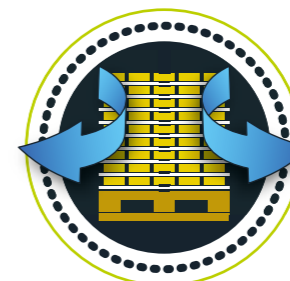
Traitement incolore à cœur sur toutes les essences

Process du traitement



1

Votre bois est introduit dans l'autoclave après contrôle et liteauage.



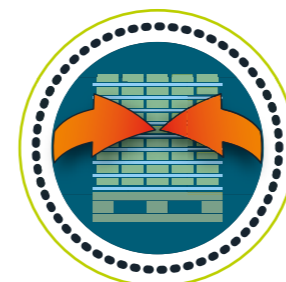
2

Le vide d'air est réalisé à 100%.



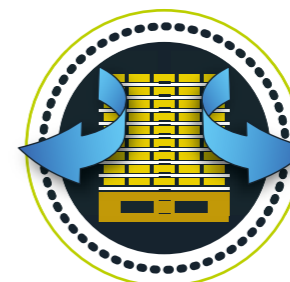
3

Le produit de traitement ignifuge est introduit dans l'autoclave.



4

Les fibres du bois sont maintenant ouvertes et le produit ignifuge pénètre.



5

Le traitement ignifuge terminé, un nouveau vide est effectué.



6

Votre bois est traité B-s1, d0 (M1) et va être mis à sécher.

AUTRES DIMENSIONS POSSIBLES :

- Largeur : 1700 mm • Longueur : 6000 mm
- HAUTEUR MAX : 300 mm.

DIMENSIONS DE NOTRE AUTOCLAVE :

- Largeur : 1200 mm • Longueur : 6000 mm • Hauteur : 1100 mm

SUR DEMANDE, VOUS POUVEZ RECEVOIR DES ÉCHANTILLONS DES DIFFÉRENTS TRAITEMENTS

SGB | sgbmouures.fr

Notre traitement du bois