



du bois pour un avenir en vert

Votre **Spécialiste** de  
l'enveloppe des bâtiments :

Bandages  
Traitements  
Finitions

Partenariat Accoya

[www.sgbmoules.fr](http://www.sgbmoules.fr)



**Hadol - Vosges**

Tél. : +33 (0) 3 29 30 75 99  
[contact@sgbmoules.fr](mailto:contact@sgbmoules.fr)





Depuis  
1993

**Département Rabotage :**

Volume annuel 2.700m³

**Département Finition :**

160.000 mètres linéaires par mois

**Département Montage Panneaux :**

2.200 m² annuel

**Équipe commerciale :**

5 responsables

**- NOTRE ADN -**

Valorisation des bois éco certifiés et durables

Principalement dans les bois feuillus et résineux

Favoriser le circuit court et l'économie locale en travaillant  
avec les acteurs locaux de la 1ère transformation

Bois régionaux

du bois pour un avenir en vert

# Sommaire

**SUR DEMANDE, VOUS POUVEZ RECEVOIR DES  
ÉCHANTILLONS DES DIFFÉRENTS TRAITEMENTS ET PRODUITS**

## Traitements

Thermo-chauffé  
Ignifuge extérieur B-s1, d0 (M1)  
Ignifuge intérieur B-s1, d0 (M1)  
Autoclave Classique  
Classe 3 par Trempage

p. 3  
p. 4  
p. 5  
p. 6  
p. 7

## Partenariat Accoya

p. 8

## Lames de terrasse

Thermo-chauffé  
Classe 3 par Trempage

p. 9  
p. 9

## Panneaux pré-montés

Vos habillages prêts à poser

p. 10

## Rabotage & brossage

Tasseaux/Carrelets/Clins...

p. 11

## Finitions

Saturateur et vernis

p. 12

## Infos techniques

Nos profils et fiches techniques

p. 13



[sgbmoulures.fr](http://sgbmoulures.fr)





**TRAITEMENT THERMO-CHAUFFÉ**  
Nouvelle plateforme, dans un bâtiment

**100%**

**ÉCO-RESPONSABLE**



*Nos traitements du bois*

du bois pour un avenir en vert

# Thermo-chauffé

## NOS ESSENCES :

● Peuplier / ● Pin / ● Sapin / ● Frêne / ● Hêtre



2 fours de dernière  
technologie **MASPELL**  
sur le site de production  
**SOGEBOIS-VOSGES SAS**

## Process

Le bois subit tout d'abord un séchage intense avant d'être porté à très haute température en atmosphère inerte.



### UNE RÉPONSE AUX EXIGENCES DE LA CONSTRUCTION ÉCOLOGIQUE

Modifiant avantageusement la structure moléculaire du bois, le thermo-chauffé confère au matériau de nouvelles propriétés à forte valeur ajoutée :

- **Meilleure stabilité dimensionnelle**
- **Résistance accrue aux attaques biologiques**
- **Amélioration de la dureté et donc de la pérennité**

### UN RENDU ESTHÉTIQUE DURABLE ET REMARQUABLE

Le thermo-chauffé valorise toutes les essences, même les plus économiques, allouant au bois des couleurs équilibrées, chaleureuses et homogènes.

Brut ou associé à un saturateur teinté, le bois thermo-traité conserve son aspect d'origine avec un entretien minimum au fil des ans.

### UN ENGAGEMENT RESPONSABLE

Alternative écologique aux bois tropicaux, le bois thermo-traité est un matériau 100% naturel, entièrement biodégradable, conforme à la demande HQE pour son procédé à très faible empreinte carbone.

SGB utilise exclusivement des essences rigoureusement sélectionnées pour leur qualité, provenant principalement de forêts françaises et scandinaves durablement gérées.

**SUR DEMANDE, VOUS POUVEZ RECEVOIR  
DES ÉCHANTILLONS DES DIFFÉRENTS TRAITEMENTS**



**sgbmoules.fr**



# Ignifuge B-s1, d0 (M1)

**POUR LES EXTÉRIEURS (BARDAGE, CLAIRE-VOIE...)**

Application en usine d'une finition de type saturateur

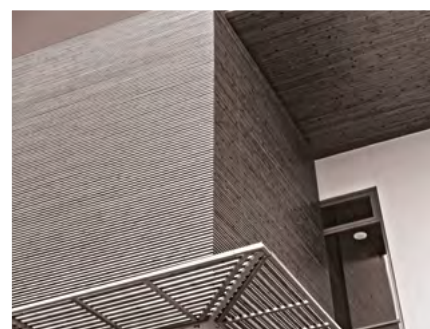


du bois pour un avenir en vert



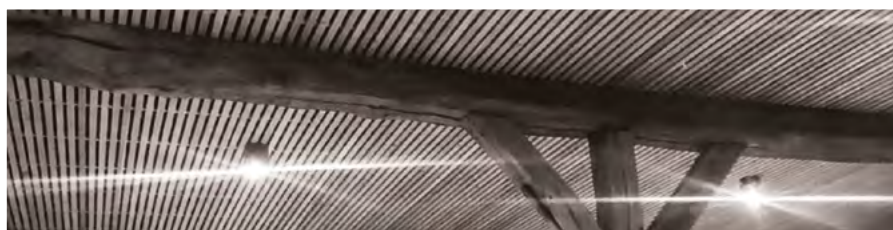
## B-s1,d0 ?

Ces notations font référence à la réaction au feu selon les normes européennes. «B-s1, d0» est une classification qui indique un haut niveau de performance spécifique en termes de réaction au feu.



## FINITION SATURATEUR

Notre finition saturateur ignifuge B-s1, d0 (M1) réduit l'inflammabilité, la production de fumée et l'émission de particules enflammées. Il répond aux normes européennes et françaises les plus exigeantes au monde.



**UNE EXCLUSIVITÉ SGB : NOUS FOURNISSONS, POUR VOS BUREAUX DE CONTRÔLE, L'ENSEMBLE DES ÉLÉMENTS**

**SUR DEMANDE, VOUS POUVEZ RECEVOIR  
DES ÉCHANTILLONS DES DIFFÉRENTS TRAITEMENTS**

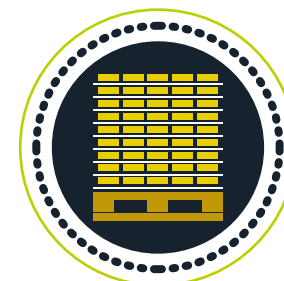
**SGB** | [sgbmoulures.fr](http://sgbmoulures.fr)

# Ignifuge B-s1, d0 (M1)

**POUR LES INTÉRIEURS**

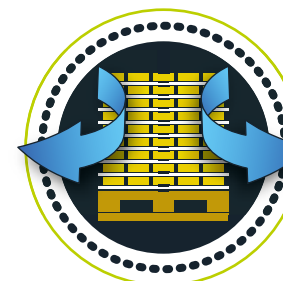
Traitement incolore à cœur sur toutes les essences

## Process du traitement



1

Votre bois est introduit dans l'autoclave après contrôle et liteauage.



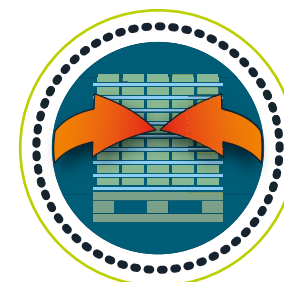
2

Le vide d'air est réalisé à 100%.



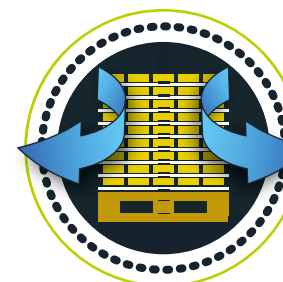
3

Le produit de traitement ignifuge est introduit dans l'autoclave.



4

Les fibres du bois sont maintenant ouvertes et le produit ignifuge pénètre.



5

Le traitement ignifuge terminé, un nouveau vide est effectué.



6

Votre bois est traité B-s1, d0 (M1) et va être mis à sécher.

## AUTRES DIMENSIONS POSSIBLES :

• Largeur : 1700 mm • Longueur : 6000 mm  
• HAUTEUR MAX : 300 mm.

## DIMENSIONS DE NOTRE AUTOCLAVE :

• Largeur : 1200 mm • Longueur : 6000 mm • Hauteur : 1100 mm

*Nos traitements du bois*



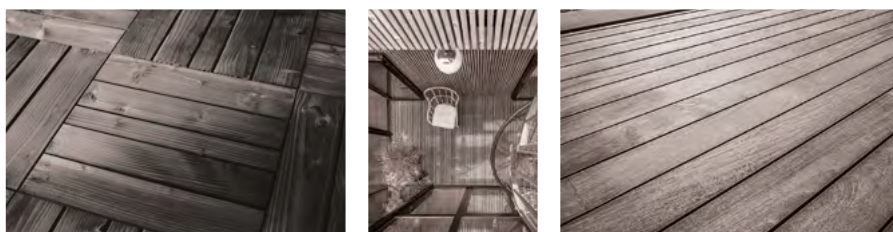
# Autoclave Classique

## UNIQUEMENT SUR LES ESSENCES :

● Pin / ● Épicéa / ● Sapin

### Teintes disponibles

● Marron ● Vert



### Traitement Autoclave Classique

Le bois autoclave est un bois protégé contre les agressions biologiques, notamment contre les termites, et qui résiste aux intempéries.

Le bois autoclave assure la pérennité des réalisations en évitant des opérations de maintenance : il permet donc de faire de véritables économies.

### DIMENSIONS DU TUNNEL DE TRAITEMENT :

Longueurs : jusqu'à 13,5 M. linéaire

# Classe 3 par Trempage

## TRAITEMENT SYSTÉMATIQUE SUR LES ESSENCES :

● Douglas / ● Mélèze / ● Sapin / ● Pin / ● Épicéa

### Incolore

○ Transparent



du bois pour un avenir en vert

### Process

On immerge le bois dans un bac contenant des produits de préservation. Le temps de trempage dépend de la taille des pièces de bois, de leur empilement et de l'humidité du bois. Généralement, un trempage de maximum trois minutes est suffisant pour apporter une bonne protection.

### LE PRINCIPE DU TREMPAGE

Le produit de préservation humidifie le bois et pénètre par capillarité les surfaces externes. Un surfactant permet au produit de pénétrer plus profondément, 3 ou 4 mm.

IL EST UTILISÉ POUR LES CLASSES DE RISQUES 1, 2 ET 3A

NOUS UTILISONS UN PRODUIT SANS CHROME,  
NI ARSENIC, ANTI-TERMITES INCLUS CERTIFIÉ CTBP+

**SGB** | [sgbmoulures.fr](http://sgbmoulures.fr)

SUR DEMANDE, VOUS POUVEZ RECEVOIR  
DES ÉCHANTILLONS DES DIFFÉRENTS TRAITEMENTS

*Nos traitements du bois*



Produits ACCOYA  
L'innovation au cœur du bois



Données & sections

Accoya® est le fruit de plus de 80 années de recherche & développement dans le domaine du traitement moléculaire du bois. Matériau sain, issu de bois certifié, le bois massif Accoya® bénéficie de propriétés remarquables en terme de durabilité et de stabilité dimensionnelle, dépassant même celles des meilleurs bois tropicaux.

Accoya® est régulièrement utilisé à travers le monde dans de nombreuses applications telles que les cadres de fenêtres, les terrasses, les bardages, brise-soleil, volets et autres aménagements extérieurs.

ÉPAISSEURS	LARGEURS ( mm)				QUALITÉS
mm	100	125	150	200	
25	●	●	●	●	A1 / A2
32	●	●	●	●	A1 / A2
38	●	●	●	●	A1 / A2
50	●	●	●	●	A1 / A2
63	●	●	●		A1 / A2 / FJ
75	●	●	●		A1 / A2 / FJ
LONGUEURS					
2,40 m, 3,00 m, 3,60 m, 4,20 m, 4,80 m.					

PRINCIPALES CARACTÉRISTIQUES

GRANDE STABILITÉ DIMENSIONNELLE

EXTRÊMEMENT DURABLE CLASSE 4 D'EMPLOI

MEILLEURES PERFORMANCES DES FINITIONS

Accoya® est produit à partir de bois à croissance rapide et certifié. Il est fabriqué grâce au procédé breveté d'acétylation d'Accsys, qui modifie à cœur, les propriétés moléculaire du bois sans ajout de produit de préservation ou de molécule étrangère au bois massif.

ADAPTÉ AUX PIEDS NUS

TRÈS BON ISOLANT NATUREL

LÉGER & FACILE À USINER

RÉISTANT AUX ATTAQUES D'INSECTES

QUALITÉ CONSTANTE

BOIS MASSIF NATURELLEMENT ESTHÉTIQUE

BOIS ISSU DE RESSOURCES DURABLES

CONSERVATION DE LA RÉSISTANCE, DURETÉ AMÉLIORÉE

BOIS NON TOXIQUE & RECYCLABLE

Accoya®  
Marque déposée

Lames de terrasse

THERMO-CHAUFFÉ :  
● Pin / ● Frêne

CLASSE 3 PAR TREMPAGE :  
● Douglas de France naturel

FRÊNE & PIN  
THERMO-CHAUFFÉ

Alternative écologique aux bois tropicaux, le bois thermo-traité est un matériau 100% naturel, entièrement biodégradable, conforme à la demande HQE pour son procédé à très faible empreinte carbone.

LE PRINCIPE THERMO-CHAUFFÉ

Modifiant avantageusement la structure moléculaire du bois, il confère au matériau thermo-traité de nouvelles propriétés à forte valeur ajoutée : **stabilité, résistance, dureté et durée de vie.**

Incolore

○ | Transparent



DOUGLAS DE FRANCE NATUREL

TRAITEMENT INCOLORE CLASSE 3

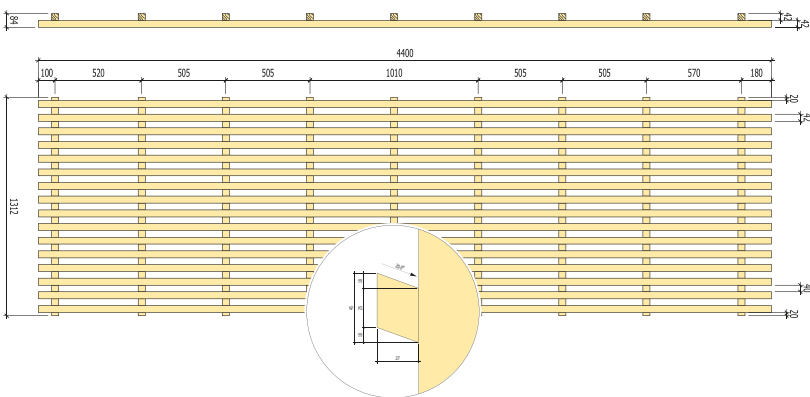
SUR DEMANDE, VOUS POUVEZ RECEVOIR  
DES ÉCHANTILLONS DES DIFFÉRENTES LAMES

Thermo-chauffé & T3



# Panneaux pré-montés

VOS SOLUTIONS PRÊTES À POSER INTÉRIEUR & EXTÉRIEUR  
Mise en œuvre **SIMPLE et RAPIDE** !



## Nos Essences disponibles



## Pour vos habillages intérieurs & extérieurs



SGB est en capacité de répondre à toutes vos demandes techniques. Nous vous proposons vos habillages sur mesure pour l'extérieur & intérieur.

## FINITIONS DISPONIBLES

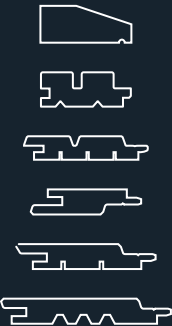
Nous vous proposons toute notre gamme de finitions disponibles comme le traitement ignifuge.

# Rabotage et brossage

Tasseaux / Carrelets / Clins / Bardages  
Clares-voies / Faux clares-voies...



## Exemples de nos profils standards :



## Bois d'extérieur by SGB

Fort d'un savoir faire en rabotage et brossage, nous sommes en capacité de vous proposer des produits de qualité et AUX MEILLEURES CONDITIONS.



\* Bois de pays PEFC



## Bois d'intérieur by SGB

**NOUS VOUS PROPOSONS ÉGALEMENT TOUTE UNE GAMME DE PROFILS DE TYPE LAMBRIS EN PIN OU SAPIN DE PAYS PEFC AVEC TRAITEMENT THERMO-CHAUFFÉ.**

Brossage de type «chalet» possible > NOUS CONSULTER.



**SUR DEMANDE, NOUS RÉALISONS TOUTES VOS CÔTES SUR MESURE**

**SGB** | [sgbmoulures.fr](http://sgbmoulures.fr)

**SUR DEMANDE, VOUS POUVEZ RECEVOIR DES ÉCHANTILLONS DES DIFFÉRENTES ESSENCES**

*Intérieur & Extérieur*



# Finitions : saturateur et vernis

**SUR TOUTES LES ESSENCES > POSSIBLE EN IGNIFUGE**  
**Prestation à façon sur demande**



Nous vous proposons une finition bois pour une protection longue durée pour tous les bois extérieurs neufs ou anciens (terrasse, bardage, volet, menuiserie, ...).

## Exemples de teintes disponibles



## LES AVANTAGES

Nos produits sont uniques car ils protègent le bois en **une seule couche**.  
Ce succès s'explique également par le **choix quasiment infini de couleurs**.

Contrairement aux lasures ou peintures pour le bois, ils sont non filmogène.  
**Ils ne peuvent donc pas craqueler et ne nécessitent pas de ponçage pour être rénovés.**

**SUR DEMANDE, VOUS POUVEZ RECEVOIR  
DES ÉCHANTILLONS DES DIFFÉRENTES TEINTES DISPONIBLES**

**SGB** | [sgbmoulures.fr](http://sgbmoulures.fr)

## Infos techniques

**Retrouvez tous nos profils de bardages  
et toutes nos fiches techniques  
sur les traitements du bois  
visibles et téléchargeables  
en ligne sur notre site !**

FLASHÉZ CE CODE  
POUR VISITER NOTRE SITE



*Pour toutes demandes  
ou informations  
contactez-nous*



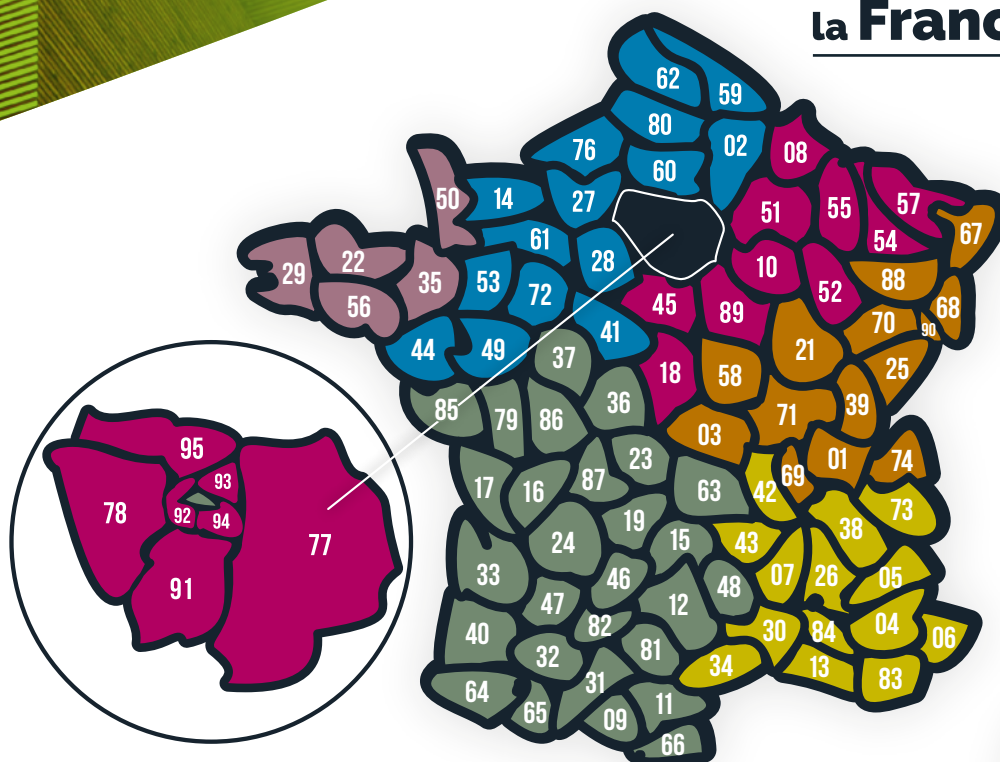
du bois pour un avenir en vert





du bois pour un avenir en vert

sur toute  
la France !



**Responsable secteur**

**Paolo DI CAMILLO**

Port. : 07 67 22 90 72  
paolo@sgbmoulures.fr



**Responsable secteur**

**Claude-Michel DANAU**

Port. : 06 08 87 85 99  
claude.danau@sgbmoulures.fr



**Responsable secteur**

**Jean-Louis BARRIER**

Port. : 07 68 59 07 27  
jean-louis.barrier@sgbmoulures.fr



**Responsable secteur**

**Arnaud VERDURE**

Port. : 07 75 73 45 18  
arnaud.verdure@sgbmoulures.fr



**Responsable secteur**

**Siège social**

Tél. : 03 29 30 75 99  
contact@sgbmoulures.fr



**Responsable secteur**

**Jean-Marc RENOUX**

Port. : 06 83 22 13 38  
jm.renoux@sgbmoulures.fr



**sgbmoulures.fr**

**Siège social**

**Hadol - Vosges**

Tél. : +33 (0) 3 29 30 75 99  
contact@sgbmoulures.fr

